

Krepel Deuren

Postbus 2
7380 AA Klarenbeek
T: +31 (0)55 301 13 41
F: +31 (0)55 301 21 52
info@krepel.nl
www.krepel.nl

Samenvatting van onderzoek

Brandwerendheid volgens NEN-EN 1634 van een stompe 40 mm Krepel deur met glasopening in een houten kozijn.

Uitgangspunten hierbij zijn de volgende rapporten/beoordelingen:

- Rapportnummer: 2009-Efectis-R0590

Alle rechten voorbehouden. Alle binnendeuren van Krepel zijn KOMO gecertificeerd. Het rapport dat ten grondslag ligt aan deze samenvatting bevindt zich bij Krepel en Efectis



Conclusie:

Bepaling van de brandwerendheid met betrekking tot de scheidende functie volgens NEN-EN 1634-1: 2008 van een stompe 40 mm deur in een hardhouten kozijn zonder boven- en zijlicht, voor het geval deurblad draaiend naar het vuur toe: **69 minuten**.

Deze conclusie geldt ook voor het geval 'deurblad draaiend van het vuur af'.

Gegevens geteste deur:

Hoogte : 2400 mm

Breedte: 1030 mm

Dikte : 40 mm

Gegevens geteste kozijn:

Hardhouten kozijn

Doorsnede : 90x114 mm

Sponningmaat. : 25x45 mm

Het gewicht van de deur met beglazing zonder slot en deurkrukken bedroeg: 80 kg

Het deurblad was opgebouwd uit:

- Pyrostone raamwerk
- Een minerale vezelvulling
- Hardboard beplating aan weerszijden
- Aan de onderzijde van het raamwerk was een extra onderdorpel van Pyrostone
- Bij verhitting opschuimend materiaal, boven- en onderkant deur

De kozijnspecificatie:

- Het kozijn was een meranti montagekozijn met een dichtheid van 650 kg/m³
- Het kozijn was voorzien van een opschuimend materiaal
- Verankeringsconstructie: ter afwerking van de naad tussen het kozijn en de metal stud/gipsplaat ondersteuningsconstructie was een afgelakte afdeklap 10x33 mm gemonteerd met spijkers, 20x1,0 mm, met een maximale h.o.h. afstand van 300 mm

Hang- en sluitwerk:

- Het deurblad was voorzien van 4 stuks RVS scharnieren 89x89x2,5 mm
- Achter de scharnieren aan de deurzijde was een isolator van 1 mm aangebracht
- Het deurblad was voorzien van een Nemeff insteekslot 635/2
- De slotkast was omwikkeld met een isolator met een dikte van 1 mm
- Bij verhitting opschuimend materiaal rondom de slotkast met een dikte van 1 mm

Beglazing:

In het deurblad was glas geplaatst van Pilkington, type Pyrodur 60-202, met dikte van 19 mm en een gewicht van 38,9 kg.

Glaslatten:

Het glas was aan beide zijden van het deurblad vastgezet met Meranti glaslatten 35x25 mm, met een opstand van 7 mm. De glaslatten waren geschroefd met RVS schroeven 4x35 mm, h.o.h. 300 mm. Op de glaslatten was zelfklevende beglazingsband geplakt van Fiberfrax, 12x4 mm. Het glas was in de sponning op twee beglazingsblokken geplaatst van Minerit, 100x21x6 mm. De naad tussen het glas en de glaslatten was gekit met overschilderbare beglazingskit.

Overige:

De deur was voorzien van een valdorpel van Ellen Pyromatic

De deur was voorzien van een dranger van Dorma, type TS 73V

Alle rechten voorbehouden. Alle binnendeuren van Krepel zijn KOMO gecertificeerd. Het rapport dat ten grondslag ligt aan deze samenvatting bevindt zich bij Krepel en Efectis



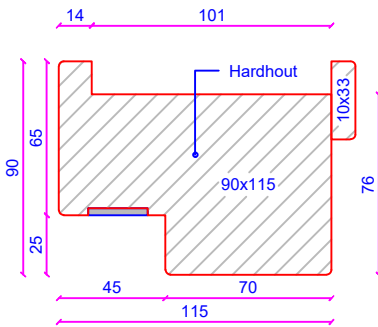
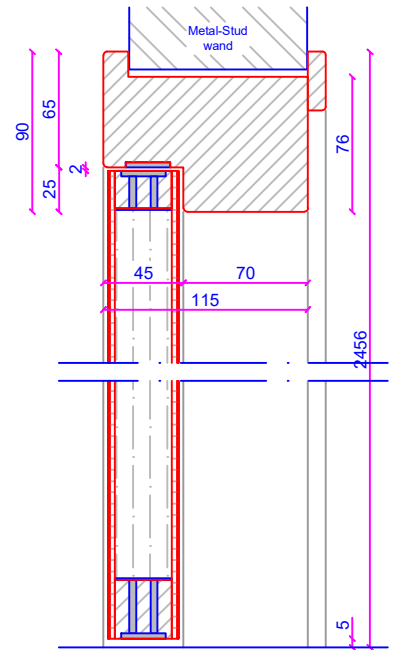
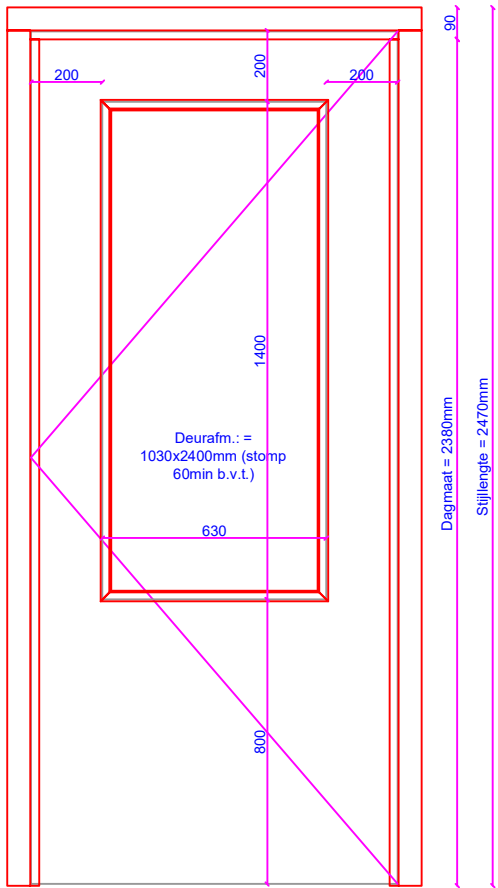
Voorwaarden en toepassingsgebied:

Voor de deur-/kozijn combinatie gelden uitsluitend de volgende voorwaarden:

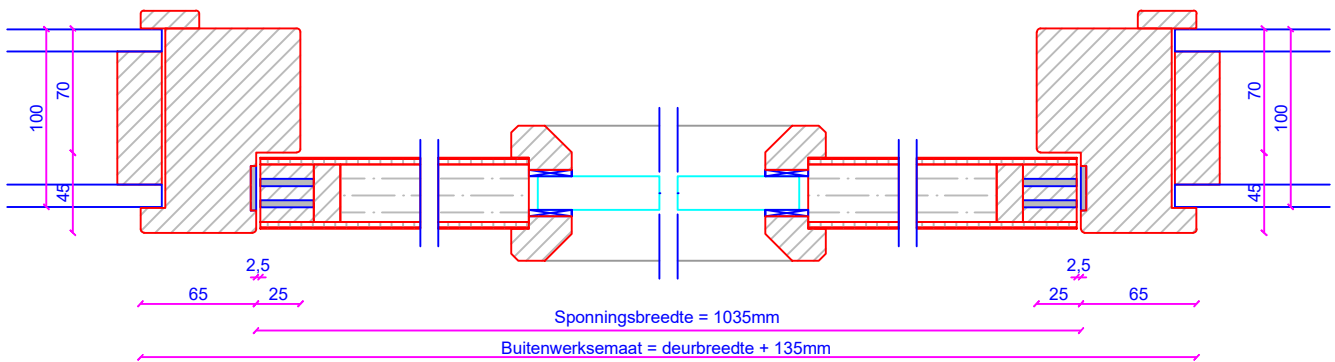
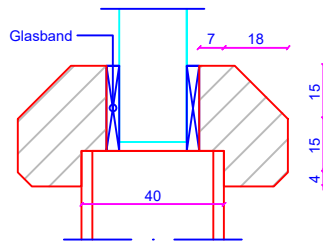
- a) Het betreft een deur:
 - met de afmeting gelijk of kleiner dan gespecificeerd
 - waarvan de volumieke massa van het materiaal ten minste gelijk is aan de waarden van de geteste deur
 - afgehangen aan 4 scharnieren op dezelfde posities als de geteste deur
 - de geteste posities van de scharnieren mogen niet gewijzigd worden
- b) Voorzien is van een Nemeff slot, type 635/2 of gelijkwaardig slot
- c) Het kozijn betreft een hardhouten kozijn met afmeting van het kozijn gelijk of kleiner dan 2451x1174x122 (lxhxb);
- d) De constructie van een houten deur in een houten kozijn getest in een flexibele ondersteuningsconstructie (metal stud/gipsplaatwand) mag ook worden ingebouwd in een betonnen, stenen of cellenbeton wand met dikte van tenminste 100 mm en een volumieke massa van tenminste 600 kg/m³;
- e) Afgehangen tussen de minimale (1 mm) en de maximale naadwijdte (5 mm) .
- f) Een vloer van onbrandbaar materiaal
- g) De dikte van het deurblad en soortelijke massa mogen worden vergroot mits de totale gewichtstoename niet meer is dan 25%
- h) De doorsnede van het kozijn en de soortelijke massa mogen niet worden verkleind maar wel vergroot
- i) De HPL afwerking mag vervangen worden door een fineer of een verflaag
- j) Het deurblad mag worden vergroot met de volgende percentages:
 - maximaal 15 % in de breedte en hoogte t.o.v. van het geteste afmeting; en
 - maximaal 20 % in het oppervlakte t.o.v. het geteste deur-oppervlakte; waarbij
 - de afstand van de scharnieren tot hoekpunt van het deurblad minimaal gelijk blijven aan de geteste afstanden.

Alle rechten voorbehouden. Alle binnendeuren van Krepel zijn KOMO gecertificeerd. Het rapport dat ten grondslag ligt aan deze samenvatting bevindt zich bij Krepel en Efectis





Volumieke massa ≥ 650 kg/m³.



Datum:
30-03-2012

2009-Efectis-R0590
NEN EN 1634-1:2008

Gew.

Deurtype: 60 minuten brandwerende deur, EN 1634, grote maat.
Deurafmeting: 40x1030x2400mm.
Toplaag: Natureel/voorbewerkt/afgelakt/HPL.

krepel
deuren