

Krepel Deuren

Postbus 2
7380 AA Klarenbeek
T:+31 (0)55 301 13 41
F:+31 (0)55 301 21 52
info@krepel.nl
www.krepel.nl

Samenvatting van onderzoek

Brandwerendheid volgens NEN-EN 1634 in samenhang met NEN 6069 van een stompe 54 mm Krepel deur met of zonder glasopening in een plaatstalen kozijn.

Uitgangspunten hierbij zijn de volgende rapporten/beoordelingen:

- Rapportnummer: 2004-CVB-R0336
- Rapportnummer: 2010-Efectis-R1078
- Rapportnummer: 2011-Efectis-R0505

Alle rechten voorbehouden. Alle binnendeuren van Krepel zijn KOMO gecertificeerd. Het rapport dat ten grondslag ligt aan deze samenvatting bevindt zich bij Krepel en Efectis



Conclusie:

Bepaling van de brandwerendheid met betrekking tot de scheidende functie volgens NEN-EN 1634-1:2001 in samenhang met NEN 6069:2001 van een stompe 54 mm deur in een plaatstalen kozijn met boven- en zijlicht, voor het geval deurblad draaiend naar het vuur toe: **49 minuten**.

Deze conclusie geldt ook voor het geval 'deurblad draaiend van het vuur af'.

Gegevens geteste deur:

Hoogte : 2315 mm

Breedte: 930 mm

Dikte : 54 mm

Gegevens geteste kozijn:

Plaatstalen kozijn 1,5 mm

Doorsnede : 55/75x122 mm

Sponningmaat. : 20x63 mm

Het gewicht van de deur zonder beglazing zonder slot en deurkrukken bedroeg: 63,9 kg

Het deurblad was opgebouwd uit:

- Hardhouten raamwerk
- Een volspaan vulling
- Hardhouten raamwerk bij de glasopening
- Hardboard beplating aan weerszijden
- Bij verhitting opschuimend materiaal, boven- en onderkant deur

De kozijnspecificatie:

- Het kozijn was een plaatstalen montagekozijn
- Het kozijn was voorzien van een opschuimend materiaal
- Verankering: aan weerszijden van de puiconstructie werd een metal-stud wand geplaatst bestaande uit
 - o Metalen profielen U50/40 en C50/50, elk met een plaatdikte van 0,63 mm;
 - o Een dubbele Knauf gipsplaat van 2x12,5 mm aan beide zijden van de profielen

Kozijnbeglazing:

- De puiconstructie was voorzien van vijf ruiten
 - o Zijlichten
 - Pyrodur 60, dikte 13 mm;
 - Dagopening (gemeten tussen de glaslatten) 865x2290 mm (bxh)
 - o Bovenlicht boven de deur;
 - Pyrodur 60, dikte 13 mm;
 - Dagopening (gemeten tussen de glaslatten) 930x555 mm (bxh)
 - o Bovenzijlichten;
 - Pyrodur 60, dikte 13 mm;
 - Dagopening (gemeten tussen de glaslatten) 865x555 mm (bxh)

Vatting:

- Keramisch band, type Kerafix, afmeting 10x3 mm (bxh) aan beide zijden van de ruit
- Steunblokken, materiaal Promatect-H, afmeting 50x10x3 mm (lxbhx);
- Stalen glaslatten, afmeting 30x20 mm (bxh), bevestigd aan stalen klemkoppen, h.o.h. 250 mm
- Indien brandwerende kit wordt toegepast voor het rondom afkitten van de beglazing, Pyropol/Promaseal.

Hang- en sluitwerk:

- Het deurblad was voorzien van 3 stuks verzinkt stalen scharnieren 90x90x3 mm
- Achter de scharnieren aan de deurzijde was een isolator van 1 mm aangebracht
- Het deurblad was voorzien van een Nemeef insteekslot 1269/4 met cilinder
- De slotkast was omwikkeld met een isolator met een dikte van 1 mm
- Bij verhitting opschuimend materiaal rondom de slotkast met een dikte van 1 mm

Alle rechten voorbehouden. Alle binnendeuren van Krepel zijn KOMO gecertificeerd. Het rapport dat ten grondslag ligt aan deze samenvatting bevindt zich bij Krepel en Efectis



Deurbeglazing:

In het deurblad was glas geplaatst van Pilkington, type Pyrodur 30-201, met dikte van 10 mm en een gewicht van 38,9 kg.

Glaslatten:

Het glas was aan beide zijden van het deurblad vastgezet met Meranti glaslatten 35x25 mm, met een opstand van 14 mm. De glaslatten waren geschroefd met RVS schroeven 4x60 mm, h.o.h. 250 mm. Op de glaslatten was zelfklevende beglazingsband geplakt van Fiberfrax, 12x4 mm. Het glas was in de sponning op twee beglazingsblokken geplaatst met Minerit, 100x21x6 mm. De naad tussen het glas en de glaslatten was gekit met overschilderbare beglazingskit.

Overige:

De deur was voorzien van een dranger van ESB-ECO

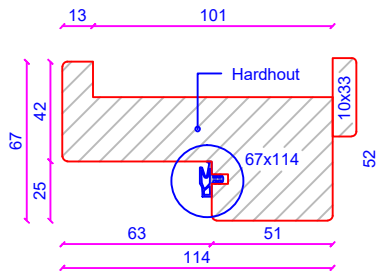
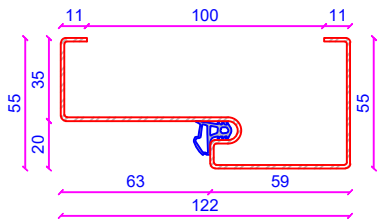
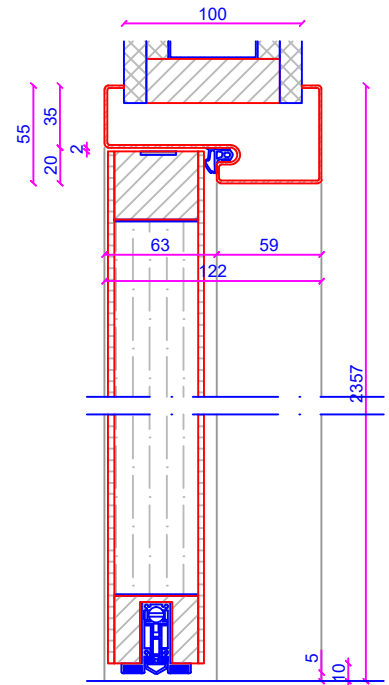
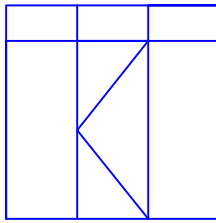
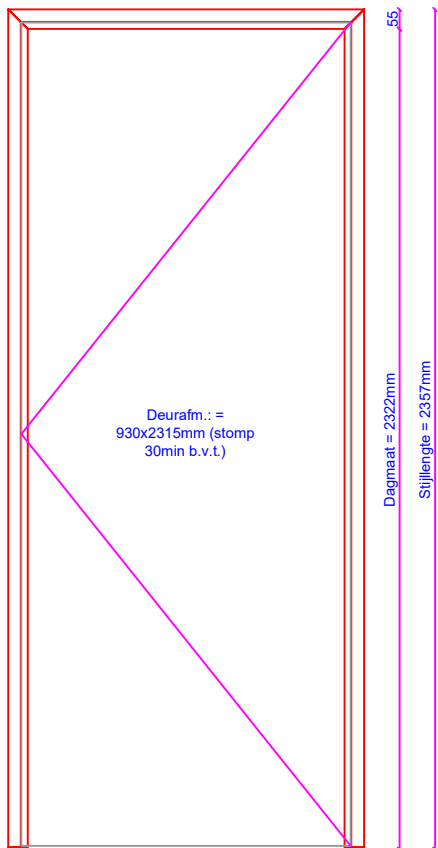
Voorwaarden en toepassingsgebied:

Voor de deur-/kozijn combinatie gelden uitsluitend de volgende voorwaarden:

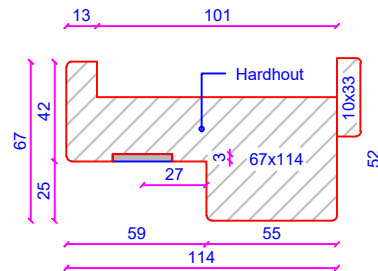
- a) Het betreft een deur:
 - met de afmeting gelijk of kleiner dan gespecificeerd
 - waarvan de volumieke massa van het materiaal ten minste gelijk is aan de waarden van de geteste deur
 - afgehangen aan 3 scharnieren op dezelfde posities als de geteste deur
 - de geteste posities van de scharnieren mogen niet gewijzigd worden
 - voorzien van een Nemeff slot, type 1269/4 met cilinder of gelijkwaardig slot en/of een driepuntsluiting.
 - Deuren mogen verjongd worden, conform beoordeling brief van Efectis. Rapportnummer 2011-Efectis-R0505, onder norm NEN 6069.
 - Het is ook toegestaan om het bovenlicht te vervangen met een spiegelstuk, conform beoordeling brief van Efectis. Rapportnummer 2011-Efectis-R0505, onder norm NEN 6069.
 - De sponning van het deurblad en spiegelstuk zijn voorzien van een brandvertragende strip, opschuimend en drukopbouwend, conform beoordeling brief van Efectis. Rapportnummer 2011-Efectis-R0505, onder norm NEN 6069.
- b) Het kozijn betreft een stalen montagekozijn als gespecificeerd:
 - ingebouwd in een wand als beschreven onder c) of een inmetsekozijn met overeenkomende sponningmaten als het plaatstalen montagekozijn.
 - of een hardhouten kozijn met overeenkomende sponningmaten als plaatstalen montagekozijn;
 - het hardhouten kozijn dient een minimale volumieke massa te bezitten van 600 kg/m³;
 - de minimale houtafmeting dient 67x114 mm te bedragen. Indien boven- en zijlichten worden toegepast dient de houtafmeting van de tussenstijlen 75x114 mm te bedragen
 - het hardhouten kozijn dient voorzien te zijn van een brandvertragende strip, opschuimend en drukopbouwend.
 - Of aanslagprofiel, opschuimend en niet drukopbouwend.
- c) de constructie van het geteste plaatstalen kozijn getest in een flexibele ondersteuningsconstructie (metal stud/gipsplaatwand) mag ook worden ingebouwd in een betonnen, stenen of cellenbeton wand met een dikte van tenminste 100 mm en een volumieke massa van tenminste 600 kg/m³;
- d) Beglazing: Pyrodur 60, dikte 13 mm met afmetingen gelijk of kleiner dan vermeld is toegestaan
- e) Afgehangen tussen de minimale (1 mm) en de maximale naadwijdte (5 mm) .
- f) Een vloer van onbrandbaar materiaal
- g) De HPL afwerking mag vervangen worden door een fineer of een verflaag
- h) Het deurblad mag worden vergroot met de volgende percentages:
 - maximaal 15 % in de breedte en hoogte t.o.v. van het geteste afmeting; en
 - maximaal 20 % in het oppervlakte t.o.v. het geteste deur-oppervlakte; waarbij
 - de afstand van de scharnieren tot hoekpunt van het deurblad moet minimaal gelijk blijven aan de geteste afstanden.

Alle rechten voorbehouden. Alle binnendeuren van Krepel zijn KOMO gecertificeerd. Het rapport dat ten grondslag ligt aan deze samenvatting bevindt zich bij Krepel en Efectis

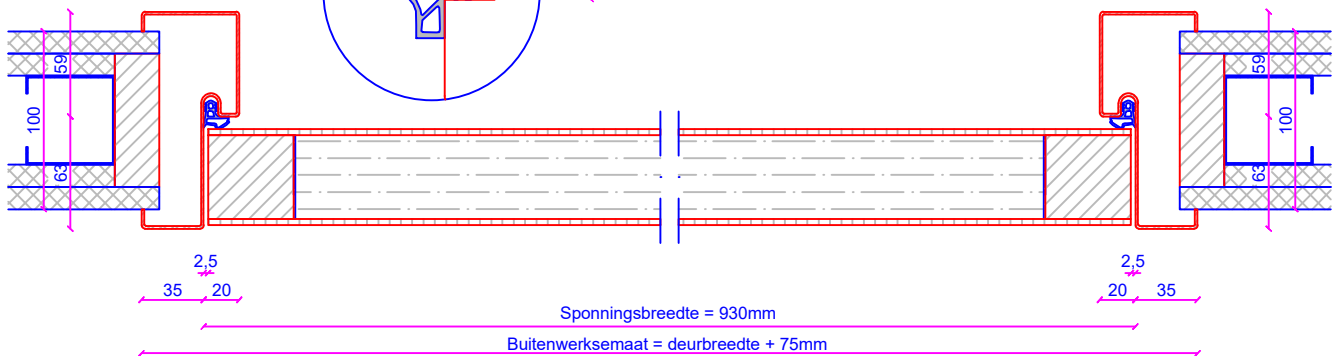
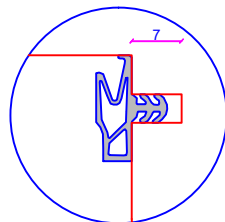




Volumieke massa \geq 550 kg/m³.



Volumieke massa \geq 550 kg/m³.



Datum:
02-05-2012

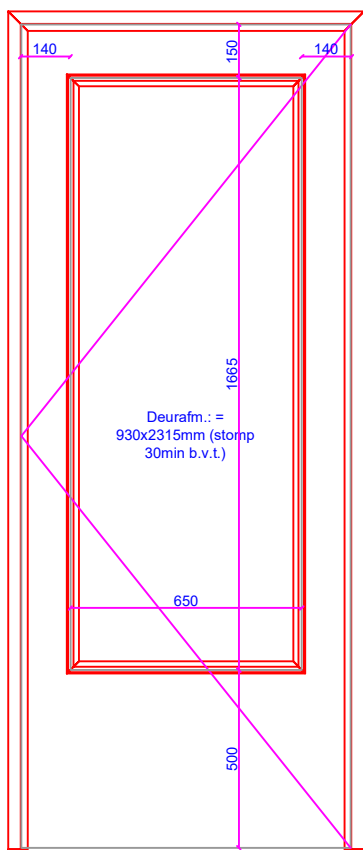
2004-CVB-R0336

Gew.

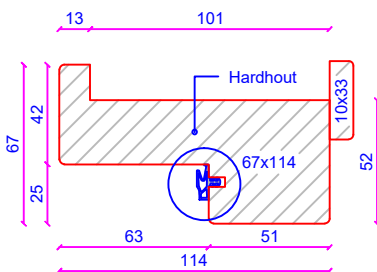
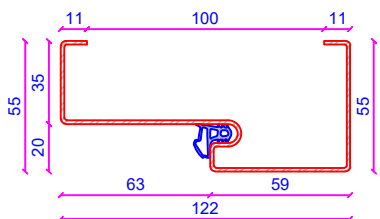
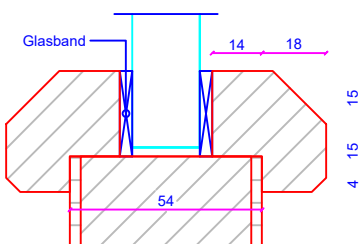
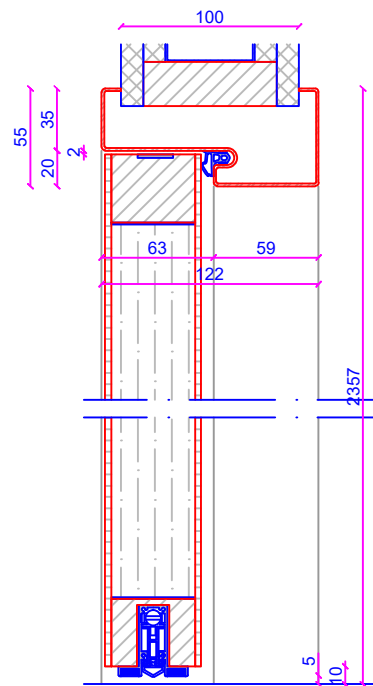
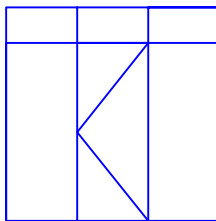
Deurtype: 30 minuten brandwerende deur, 54mm, EN 1634 i.s.m. NEN 6069, grote maat.
Deurafmeting: 54x930x2315mm.
Toplaag: Naturel/voorbewerkt/afgelakt/HPL.

krepel
deuren

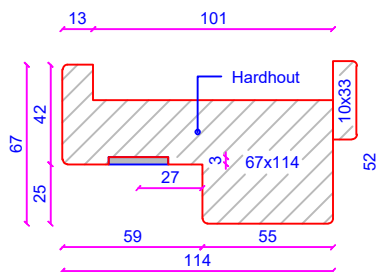
4 van 5



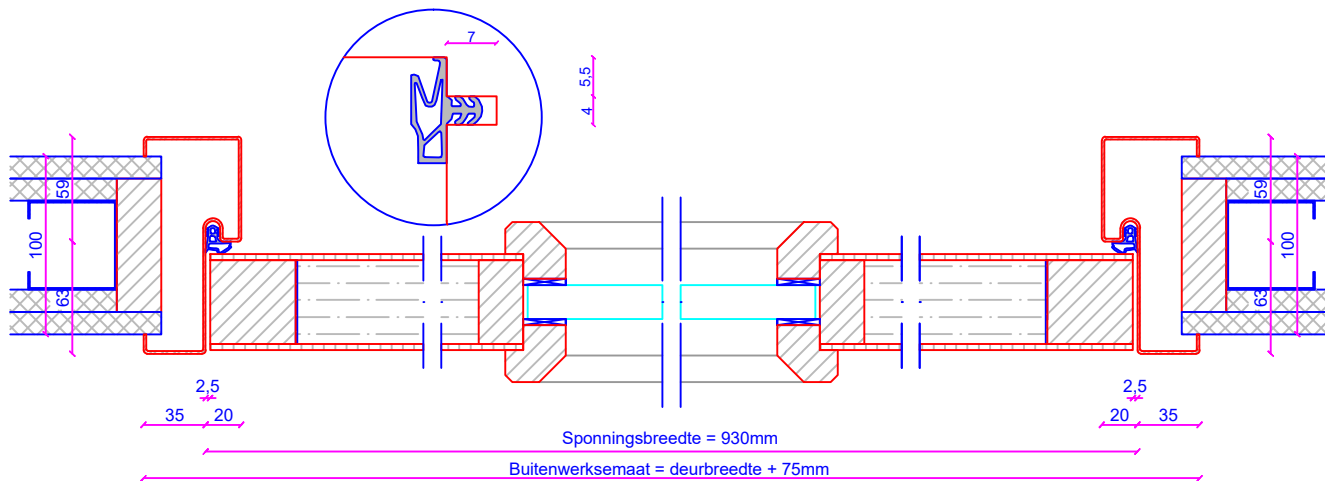
Dagmaat = 2322mm
Stijlengte = 2357mm



Volumieke massa \geq 550 kg/m³.



Volumieke massa \geq 550 kg/m³.



Datum:
02-05-2012

2004-CVB-R0336 beoordeling
2010-Efectis-R1078 NEN 6069

krepel
deuren

Gew.

Deurtype: 30 minuten brandwerende deur, 54mm, met glas, NEN 6069.
Deurafmeting: 54x930x2315mm.
Toplaag: Natureel/voorbewerkt/afgelakt/HPL.