

Krepel Deuren  
Kopermolenweg 14  
Postbus 2  
7380 AA Klarenbeek  
T: +31 (0)55 301 13 41  
[info@krepel.nl](mailto:info@krepel.nl)  
[www.krepel.nl](http://www.krepel.nl)

## Samenvatting van toepassingsgebied

**Brandwerendheid volgens NEN-EN 1634 in samenhang met NEN 6069 van een stompe 54 mm Krepel deur met of zonder glasopening in een plaatstalen en/of houten kozijn.**

**Uitgangspunten hierbij zijn de volgende rapporten/beoordelingen:**

- Rapportnummer: 2004-CVB-R0336  
2005-CVB-B0052  
2010-Efectis-R1078  
2014-Efectis-R0101.103
- Deskundigenverklaring: B.2020.0653.02.N001  
B.2020.0653.03.N001  
B.2020.0653.08.N001  
B.2020.1605.01.N001

V03.24

Alle rechten voorbehouden. Alle binnendeuren van Krepel zijn KOMO en FSC gecertificeerd.  
Het testrapport dat ten grondslag ligt aan deze samenvatting bevindt zich bij Krepel en Efectis/DGMR.



**Resultaat**

Vlamdichtheid	E30	NEN-EN 1634-1:2001 i.s.m. NEN6069:2001
Warmtestraling	EW30	NEN-EN 1634-1:2001 i.s.m. NEN6069:2001

**Deurblad stomp enkel**

Type Krepel:	DC601-52mm-30"	(dicht)
	DC669S-52mm-30"	(glasopening)
	DCIW601-52mm-30"-WK2	(glasopening optioneel)
	DIGW601-52mm-30"-43dB-WK2	(glasopening optioneel)
	DC1801-54mm-30"	(dicht)
	DC1869S-54mm-30"	(glasopening)
	DCIW1801-54mm-30"-WK2	(glasopening optioneel)
	DIGW1801-54mm-30"-43dB-WK2	(glasopening optioneel)

Breedte maximaal: 1070mm (waarbij maximale hoogte = 2317mm)

Hoogte maximaal: 2665mm (waarbij maximale breedte = 930mm)

Oppervlakte maximaal: 2,48m<sup>2</sup>

Dikte: 52 / 54mm

Afwerking: Grondlak / HPL

Naadwijdte: 1-2,5mm, max. 5mm ruimte onder deur in eindsituatie.

BRV materiaal: Zichtbaar in boven- en onderdorpel deur.

Tussen vulling en randhout.

Zichtbaar in kantlatten.

Glasopening: Minimale stijlen 140mm, minimale bovendorpel 150mm, minimale borstwering 500mm, max. glasopening 650x1665mm, v.z.v. hardhouten kader in deurblad.

Glasopening WK2: Minimale stijlen en bovendorpel 200mm, minimale borstwering 500mm, max. glasopening 150x1665mm, v.z.v. hardhouten kader in deurblad.

Glas deur: Pyrodur 30-203, glaspakket 20mm dik, glaslat Krepel type 54.30, geschroefd h.o.h. 250mm (4x60mm).

Vatting glas: Keramisch band, 10x3mm, beide zijden ruit + steunblokjes promatect H + brandwerende kit.

Verjonging: Toegestaan, max. 14mm diep.

**Kozijn (optioneel met boven- en/of zijlicht, max. 2950x2800mm (h x b))**

Staal onge vuld: Inmetstel / meebouw / 2-schalig montage, min. 55x122mm (tussendorpel 75mm)  
1.5mm staaldikte  
Sponning 20x50/64mm  
Aanslagrubber brandwerend  
Befestiging aan de wand d.m.v. lijmankers / MS-beugels / 2-schalen beugels

Hardhout: Inmetstel / montage, 67x114mm, vol. massa  $\geq 550\text{kg/m}^3$   
Sponning 17/25x48/62mm  
Aanslagrubber brandwerend  
Befestiging aan de wand d.m.v. slagpluggen (min. 3st per stijl)

Glas bovenlicht: Pyrodur 60-20, glaspakket 22mm dik, dagopening tussen glaslatten max. 930x555mm.

Glas zijlicht: Pyrodur 60-20, glaspakket 22mm dik, dagopening tussen glaslatten max. 865x2290mm.

Glas bovenzijlichten: Pyrodur 60-20, glaspakket 22mm dik, dagopening tussen glaslatten max. 865x555mm.

Vatting glas: Keramisch band, 10x3mm, beide zijden ruit + steunblokjes promatect H + stalen glaslatten + brandwerende kit.

Alle rechten voorbehouden. Alle binnendeuren van Krepel zijn KOMO en FSC gecertificeerd.  
Het testrapport dat ten grondslag ligt aan deze samenvatting bevindt zich bij Krepel en Efectis/DGMR.



## Hang- en sluitwerk

Scharnieren:	≥ 3st 89x89x3mm Posities: 243/613/1882mm bovenzijde deur, variatie mogelijk (max. 250mm vanaf de hoekpunten deurblad en max. 1500mm h.o.h. afstand)
Slot*:	Nemef 600 serie og of 3-puntssluiting (NEN-EN 1634-1 of 2)
Dranger:	Verplicht, opbouw. Inbouw alleen toegestaan in volledig stomp deurblad, omwikkeld met 1mm dik brandwerend materiaal.
Valdorpel:	Toegestaan, brandwerend (BRV materiaal onderzijde verval)
Spion:	Toegestaan, brandwerend (glazen lens, max. ∅14mm)

\* Het slot dient omwikkeld te zijn met 1mm dik brandwerend materiaal.

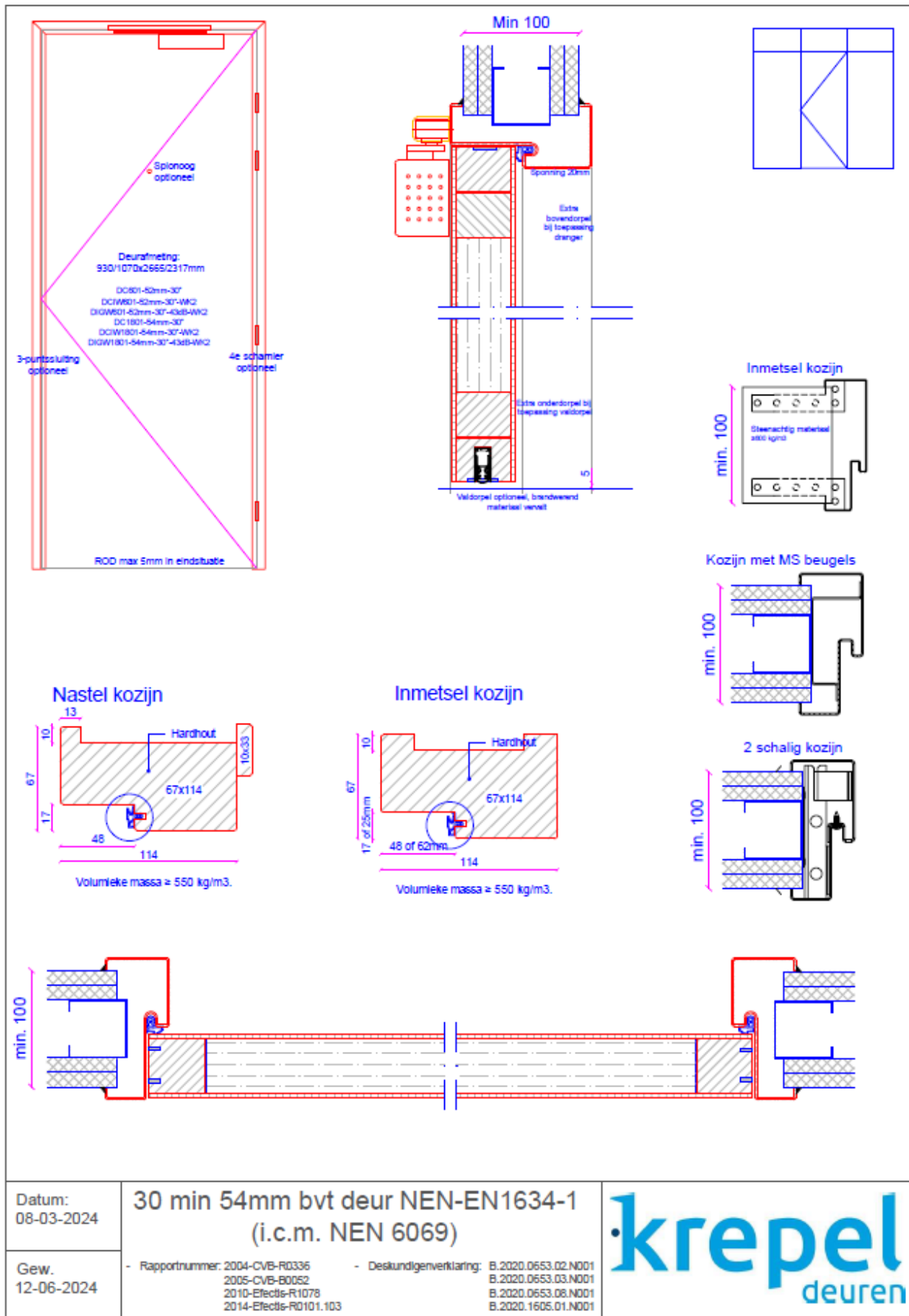
## Wand/vloer

Rigide wand:	Steenachtig materiaal, min.100mm dik, massa ≥600kg/m <sup>3</sup>
Flexibele wand:	Metalstud, min. 100mm (profiel 50mm + 2x12.5mm gips 2-zijdig)

De vloer dient van onbrandbaar materiaal te zijn.

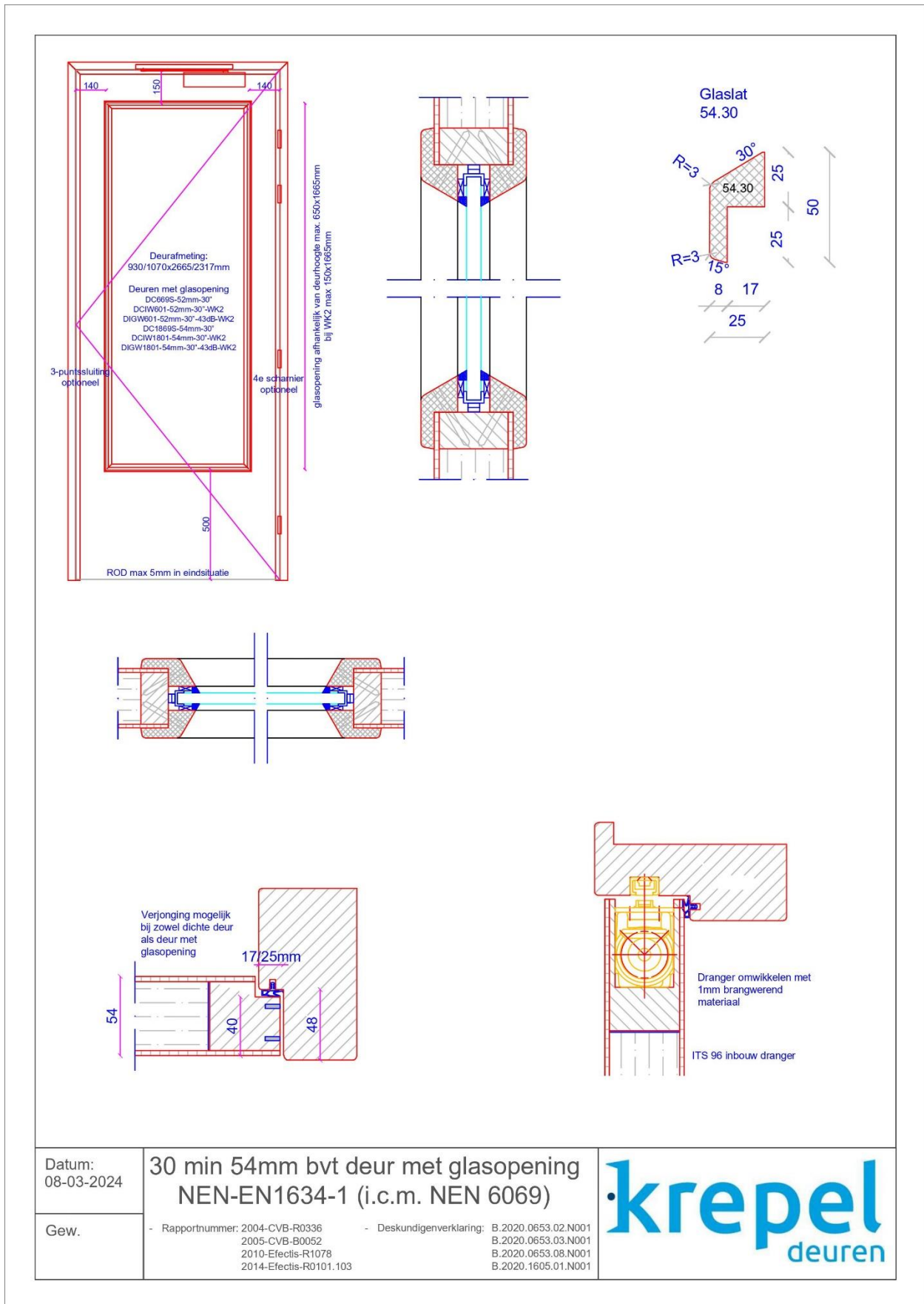
Alle rechten voorbehouden. Alle binnendeuren van Krepel zijn KOMO en FSC gecertificeerd.  
Het testrapport dat ten grondslag ligt aan deze samenvatting bevindt zich bij Krepel en Efectis/DGMR.





Met deze tekening wordt geen aansprakelijkheid aanvaard voor schade van welke aard ook voortvloeiende uit het gebruik van deze tekeningingen. Het is de verantwoordelijkheid van de gebruiker van deze tekeningingen te zorgen voor de juiste toepassing van de tekeningingen.





Alle rechten voorbehouden. Alle binnendeuren van Krepel zijn KOMO en FSC gecertificeerd.  
Het testrapport dat ten grondslag ligt aan deze samenvatting bevindt zich bij Krepel en Efectis/DGMR.



**krepel**  
deuren

