



Krepel Deuren
Kopermolenweg 14
Postbus 2
7380 AA Klarenbeek
T: +31 (0)55 301 13 41
info@krepel.nl
www.krepel.nl

Samenvatting van toepassingsgebied

Brandwerendheid volgens NEN-EN 1634 in samenhang met NEN 6069 van een stompe 40 mm Krepel deur in een plaatstalen en/of houten kozijn.

Uitgangspunten hierbij zijn de volgende rapporten/beoordelingen:

- Rapportnummer: 2006-Efectis-R0721
2006-Efectis-R0727
- Deskundigenverklaring: B.2020.0653.11.N001

V03.24

Alle rechten voorbehouden. Alle binnendeuren van Krepel zijn KOMO en FSC gecertificeerd.
Het testrapport dat ten grondslag ligt aan deze samenvatting bevindt zich bij Krepel en Efectis/DGMR.



Resultaat

Vlamdichtheid	E45	NEN-EN 1634-1:2001 i.s.m. NEN6069:2005
Warmtestraling	EW45	NEN-EN 1634-1:2001 i.s.m. NEN6069:2005
Temperatuurstijging I1	Ei1 45	NEN-EN 1634-1:2001 i.s.m. NEN6069:2005
Temperatuurstijging I2	Ei2 45	NEN-EN 1634-1:2001 i.s.m. NEN6069:2005

Deurblad stomp enkel

Type Krepel: P601-38mm-30"
 PIW601-38mm-30"-WK2
 P1801-40mm-30"
 P1901-40mm-30"
 PIW1801-40mm-30"-WK2

Breedte maximaal: 1230mm (waarbij maximale hoogte = 2426mm)
 Hoogte maximaal: 2673mm (waarbij maximale breedte = 1116mm)
 Oppervlakte maximaal: 2,985m²
 Dikte: 38 / 40mm
 Afwerking: Grondlak / HPL
 Naadwijdte: 1-2,5mm, max. 5mm ruimte onder deur in eindsituatie.
 BRV materiaal: Zichtbaar in onderdorpel deur.
 Tussen vulling en randhout.

Kozijn

Staal gevuld: Inmetstel / meebouw, min. 55x122mm, 1.5 of 2mm staaldikte
 Spinning 20x50mm
 Aanslagrubber brandwerend
 Bevestiging aan de wand d.m.v. lijmkers / MS-beugels / 2-schalen beugels

Hardhout: Inmetstel / montage, min. 67x114mm, vol. massa \geq 550kg/m³
 Spinning 25x48mm
 Aanslagrubber brandwerend
 Bevestiging aan de wand d.m.v. slagpluggen (min. 3st per stijl)

Hang- en sluitwerk

Scharnieren: \geq 3st 89x89x3mm
 Posities: 195/565/1880mm bovenzijde deur, variatie mogelijk (max. 250mm vanaf de hoekpunten deurblad en max. 1500mm h.o.h. afstand)
 Slot*: Nemef 600 serie og, HKOD 1050mm
 Dranger: Toegestaan, opbouw
 Valdorpel: Toegestaan, brandwerend (BRV materiaal onderzijde verval)

* Het slot dient omwikkeld te zijn met 1mm dik brandwerend materiaal.

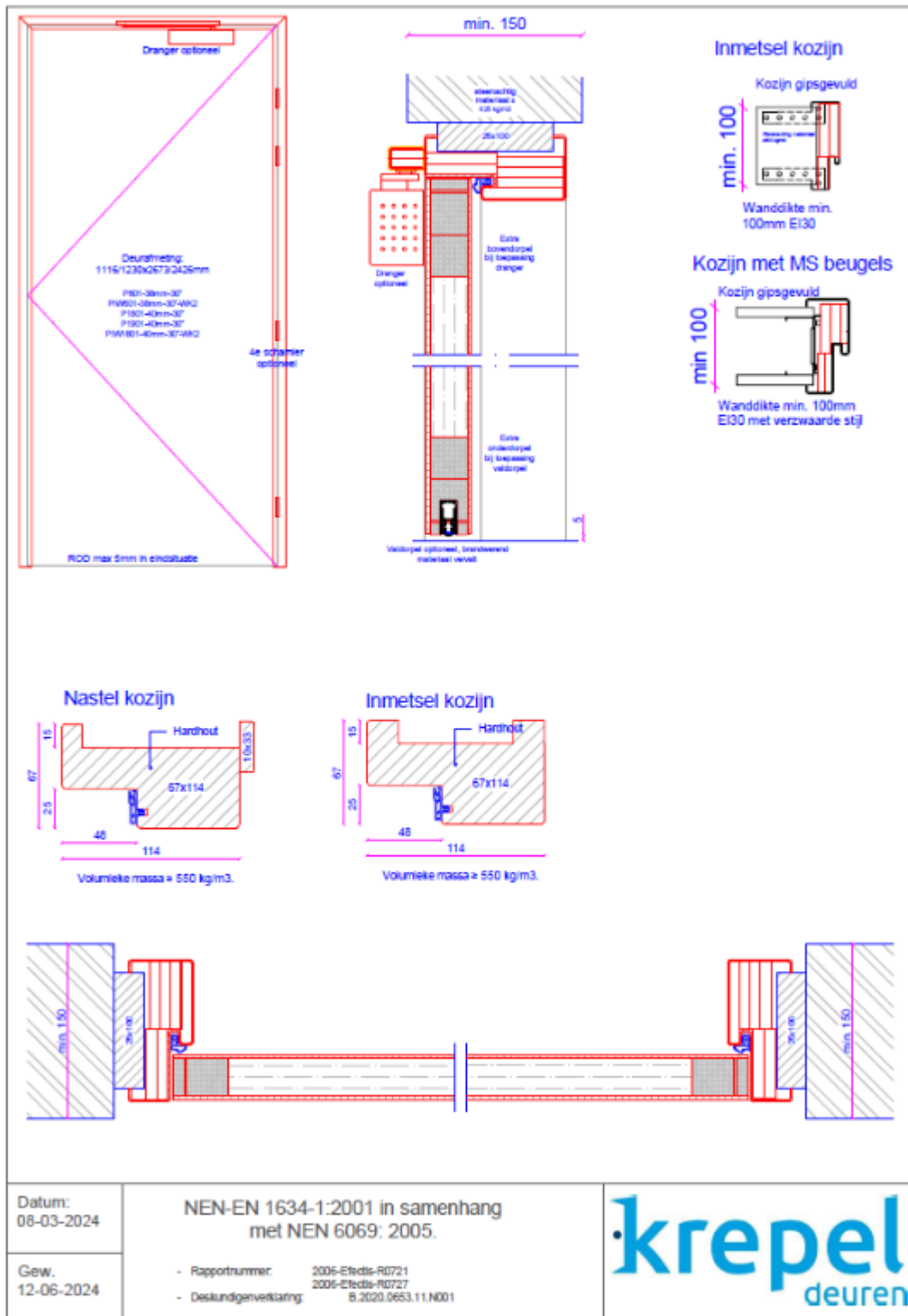
Wand/vloer

Rigide wand: Steenachtig materiaal, min. 150mm dik (stellat als getest mag weggelaten),
 massa \geq 625kg/m³
 Flexibele wand: Metalstud, min. 100mm (profiel 75mm + 12.5mm type F gips 2-zijdig)
 Aantoonbaar EI30
 Profielen 2mm rondom sparing deurset (stijlen + bovendorpel)

De vloer dient van onbrandbaar materiaal te zijn.

Alle rechten voorbehouden. Alle binnendeuren van Krepel zijn KOMO en FSC gecertificeerd.
 Het testrapport dat ten grondslag ligt aan deze samenvatting bevindt zich bij Krepel en Efectis/DGMR.





Alle rechten voorbehouden. Alle binnendeuren van Krepel zijn KOMO en FSC gecertificeerd. Het testrapport dat ten grondslag ligt aan deze samenvatting bevindt zich bij Krepel en Efectis/DGMR.



· krepel
deuren

