

Krepel Deuren

Postbus 2
7380 AA Klarenbeek
T:+31 (0)55 301 13 41
F:+31 (0)55 301 21 52
info@krepel.nl
www.krepel.nl

Samenvatting van onderzoek

Brandwerendheid volgens NEN 6069 van een stompe 40 mm Krepel dubbele deur in een plaatstalen kozijn.

Uitgangspunten hierbij zijn de volgende rapporten/beoordelingen:

- Rapportnummer: 2000-CVB-R01034

Alle rechten voorbehouden. Alle binnendeuren van Krepel zijn KOMO gecertificeerd. Het rapport dat ten grondslag ligt aan deze samenvatting bevindt zich bij Krepel en Efectis



Conclusie:

Bepaling van de brandwerendheid met betrekking tot de scheidende functie volgens NEN 6069:1997 van een stompe 40 mm dubbele deur in een plaatstalen kozijn zonder boven- en zijlicht, voor het geval deurblad draaiend naar het vuur toe: **66 minuten**.

Deze conclusie geldt ook voor het geval 'deurblad draaiend van het vuur af'.

Gegevens geteste deur:

Hoogte : 2115 mm
Breedte : 2 x 720 mm
Dikte : 40 mm

Gegevens geteste kozijn:

Plaatstalen kozijn 1,5 mm
Doorsnede : 60 x172 mm
Sponningmaat. : 25x48 mm

Het gewicht van de standdeur inclusief , deurnaald en scharnieren bedroeg 44,50 kg.

Het gewicht van de loopdeur inclusief slot, deurkruk, deurnaald en scharnieren bedroeg 45,38 kg.

Het deurblad was opgebouwd uit:

- Hardhouten raamwerk
- Een minerale vezelvulling
- MDF beplating aan weerszijden
- Bij verhitting opschuimend materiaal, boven- en onderkant deur

De kozijnspecificatie:

- Het kozijn was een inmettselkozijn gevuld met betonmortel
- Het kozijn was voorzien van opschuimend materiaal
- Verankering: het kozijn was gemetseld in een wand, dikte 150 mm, opgebouwd uit blokken cellen beton.

Hang- en sluitwerk:

- Het deurblad was voorzien van 4 stuks stalen kogelstiftpaumelles, type A12-07, afmeting 23x100x3mm
- Achter de scharnieren aan de deurzijde was een isolator van 2 mm aangebracht
- Het deurblad was voorzien van een Nemeff insteekslot 1269/4 met een cilinder
- De slotkast was omwikkeld met een isolator met een dikte van 1 mm
- Bij verhitting opschuimend materiaal rondom de slotkast met een dikte van 1 mm

Deurnaald:

- De deurbladen waren voorzien van een Alprokon aluminium deurnaald type;
 - o uitvoering 140 met ingebouwde kantschuif voor de standdeur.
- De deurnaald was bevestigd aan het deurblad met behulp van RVS schroeven 3x25 mm.

Voorwaarden en toepassingsgebied:

Voor de deur-/kozijn combinatie gelden uitsluitend de volgende voorwaarden:

- a) Het betreft een deur:
 - met de afmeting gelijk of kleiner dan gespecificeerd
 - waarvan de volumieke massa van het materiaal ten minste gelijk is aan de waarden van de geteste deur.
 - afgehangen aan 4 scharnieren op dezelfde posities als de geteste deur
 - voorzien van een Nemeff insteekslot Nemeff 1269/17 serie met een cilinder of een gelijkwaardig slot.
- b) Het kozijn betreft een plaatstalen als gespecificeerd:
 - Ingebouwd in een wand als beschreven onder e;
 - met een afmeting en aanslagbreedte tenminste gelijk aan hiervoor genoemde maten.
 - of een hardhouten kozijn met overeenkomende sponningmaten als plaatstalen inmettselkozijn;
 - het hardhouten kozijn dient een minimale volumieke massa te bezitten van 550 kg/m³;
 - de minimale houtafmeting dient 67x114 mm te bedragen

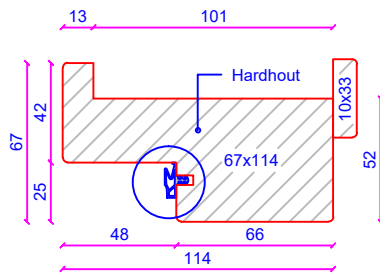
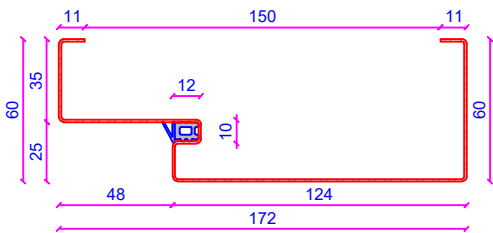
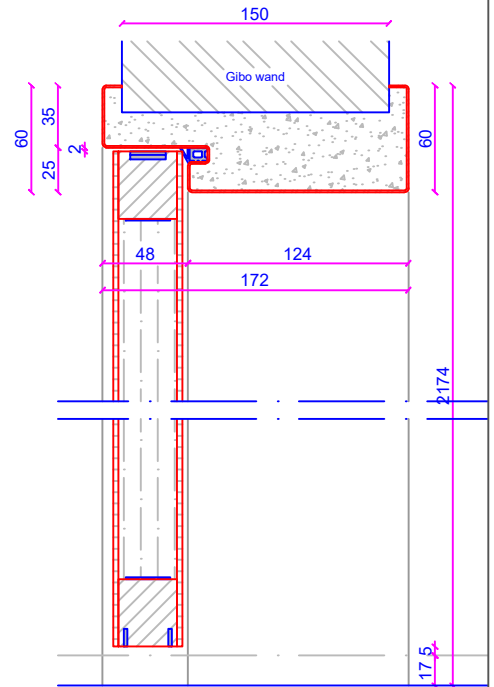
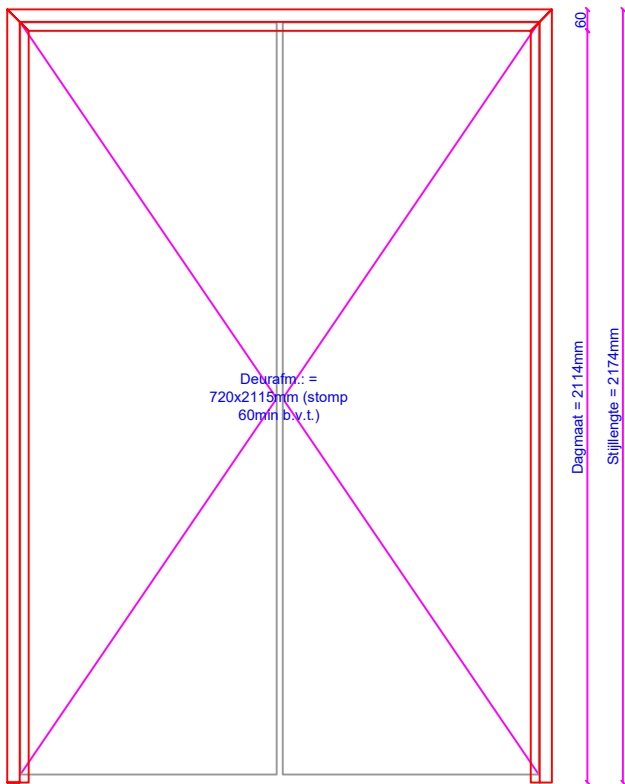
Alle rechten voorbehouden. Alle binnendeuren van Krepel zijn KOMO gecertificeerd. Het rapport dat ten grondslag ligt aan deze samenvatting bevindt zich bij Krepel en Efectis



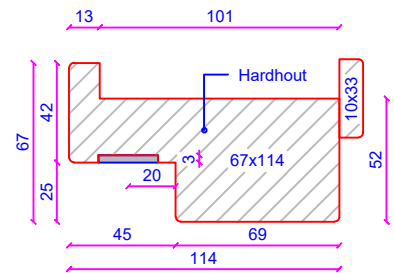
- het hardhouten kozijn dient voorzien te zijn van een brandvertragende strip, opschuimend en drukopbouwend.
- Of aanslagprofiel, opschuimend en niet drukopbouwend.
- c) afgehangen tussen de minimale (1 mm) en de maximale naadwijdte (5 mm).
- d) De deur draaiend naar het vuur toe;
- e) Wand van steenachtig materiaal met een dikte van ten minste 150 mm en volumieke massa van ten minste 600 kg/m³
- f) Een vloer van onbrandbaar materiaal.

Alle rechten voorbehouden. Alle binnendeuren van Krepel zijn KOMO gecertificeerd. Het rapport dat ten grondslag ligt aan deze samenvatting bevindt zich bij Krepel en Efectis

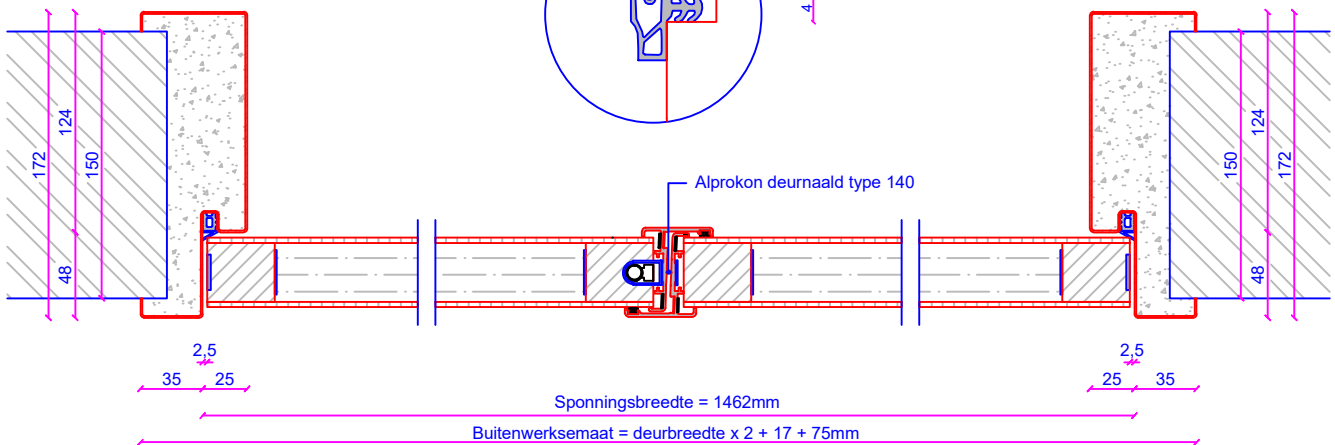
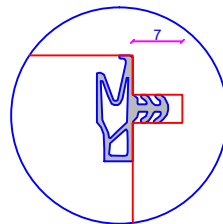




Volumieke massa \geq 550 kg/m³.



Volumieke massa \geq 550 kg/m³.



Datum:
24-04-2012

2000-CVB-R01034
NEN-6069

Gew.

Deurtype: 60 minuten brandwerende dubbele deur, NEN 6069.
Deurafmeting: 40x720x2115mm.
Toplaag: Natureel/voorbewerkt/afgelakt/HPL.

krepel
deuren

4 van 4