

Krepel Deuren  
J.R. Krepellaan 5-7  
Postbus 2  
7380 AA Klarenbeek  
T: +31 (0)55 301 13 41  
F: +31 (0)55 301 21 52  
[info@krepel.nl](mailto:info@krepel.nl)  
[www.krepel.nl](http://www.krepel.nl)

## Samenvatting van onderzoek

### Brandwerendheid volgens NEN 6069 van een stompe 40 mm Krepel deur in een plaatstalen kozijn.

Uitgangspunten hierbij zijn de volgende rapporten/beoordelingen:

- Rapportnummer: 96-CVB-R0722

Alle rechten voorbehouden. Alle binnendeuren van Krepel zijn KOMO gecertificeerd. Het rapport dat ten grondslag ligt aan deze samenvatting bevindt zich bij Krepel en Efectis



**Conclusie:**

Bepaling van de brandwerendheid met betrekking tot de scheidende functie volgens NEN 6069: 1991 van een stompe 40 mm deur in een plaatstalen kozijn zonder boven- en zijlicht, voor het geval deurblad draaiend naar het vuur toe: **34 minuten**.

Deze conclusie geldt ook voor het geval 'deurblad draaiend van het vuur af'.

**Gegevens geteste deur:**

Hoogte : 2115 mm  
Breedte: 930 mm  
Dikte : 40 mm

**Gegevens geteste kozijn:**

plaatstalen kozijn 1,5 mm  
doorsnede : 55x92 mm  
sponningmaat. : 20x45 mm

Het gewicht van het deurblad zonder slot en deurkrukken bedroeg: 42 kg.

Het deurblad was opgebouwd uit:

- Hardhouten boven- en onderdorpel en gelamineerde hardhouten/vurenhouten stijlen
- Een vlasvezel vulling
- Hardboard beplating aan weerszijden
- Bij verhitting opschuimend materiaal, bovenkant deur

De kozijnspecificatie:

- Het kozijn was een gevuld stalen kozijn zonder bovenlicht
- De hoeken van de stijlen en de bovendorpel waren gelast
- Verankering: aan de wand gemonteerd d.m.v. 4 stuks inlegankers per stijl

Hang- en sluitwerk:

- Het deurblad was voorzien van 3 stuks gegalvaniseerde stalen scharnieren 89x89x2,5mm
- Het deurblad was voorzien van een Nemeff insteekslot 1255/2

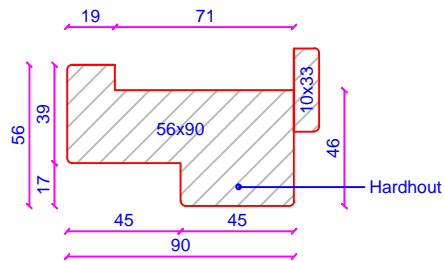
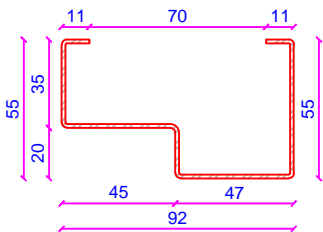
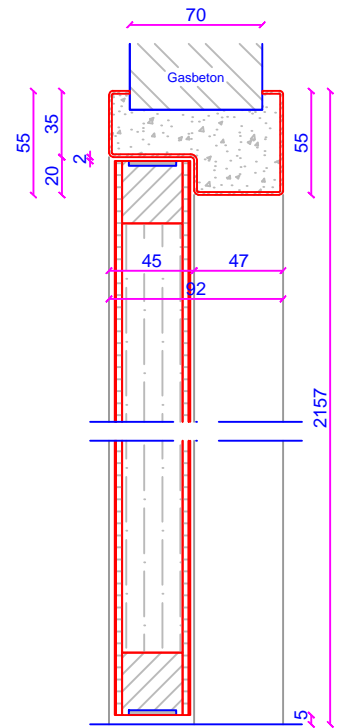
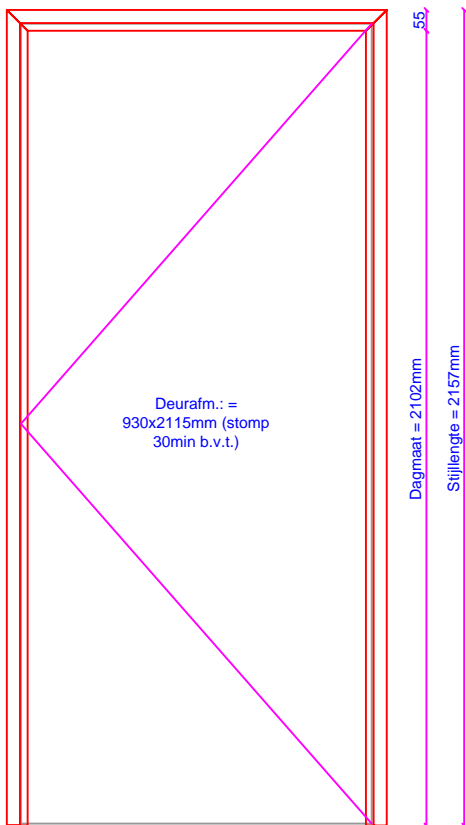
**Voorwaarden en toepassingsgebied:**

Voor de deur-/kozijn combinatie gelden uitsluitend de volgende voorwaarden:

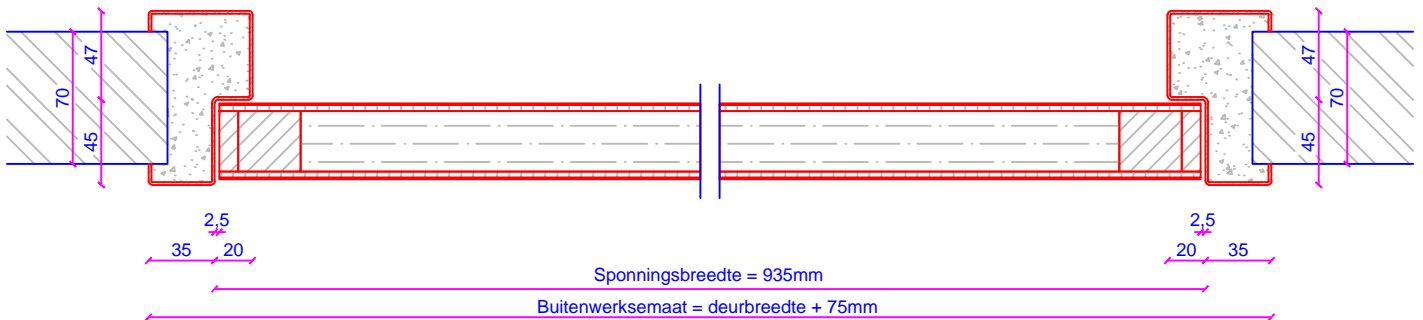
- Het betreft een deur:
  - met de afmeting gelijk of kleiner dan gespecificeerd
  - waarvan de volumieke massa van het materiaal ten minste gelijk is aan de waarden van de geteste deur
  - afgehangen aan 3 scharnieren op dezelfde posities als de geteste deur
  - voorzien van een Nemeff insteekslot 1255/2 of een gelijkwaardig slot
- Het kozijn betreft een stalen inmetselekozijn als gespecificeerd:
  - ingebouwd in een wand als beschreven onder c)
  - of een hardhouten kozijn met overeenkomende sponningmaten als plaatstalen montagekozijn;
  - het hardhouten kozijn dient een minimale volumieke massa te bezitten van  $550 \text{ kg/m}^3$ ;
  - de minimale houtafmeting dient  $56 \times 90 \text{ mm}$  te bedragen
  - de sponningmaat mag ook  $17/25 \text{ mm}$  breed zijn i.p.v.  $20 \text{ mm}$
- Wand van gips blokken met een dikte van tenminste  $70 \text{ mm}$  en een volumieke massa van tenminste  $925 \text{ kg/m}^3$ ;
- Afgehangen tussen de minimale ( $1 \text{ mm}$ ) en de maximale naadwijdte ( $5 \text{ mm}$ ).
- Een vloer van onbrandbaar materiaal
- Deur mag voorzien zijn van ander randhout met een volumieke massa van tenminste  $450 \text{ kg/m}^3$ ;
- De HPL afwerking mag vervangen worden door een fineer of een verflaag
- Een deurspion toepassen is toegestaan; maximale diameter spionoog is  $14 \text{ mm}$ .
- Aan de onderzijde van de deur mag een brandvertragende valdorpel toegepast worden, onder norm NEN 6069.

Alle rechten voorbehouden. Alle binnendeuren van Krepel zijn KOMO gecertificeerd. Het rapport dat ten grondslag ligt aan deze samenvatting bevindt zich bij Krepel en Efectis





Volumieke massa  $\geq 550$  kg/m<sup>3</sup>.



Datum:  
23-04-2012

96-CVB-R0722  
NEN 6069

Gew.

Deurtype: 30 minuten brandwerende deur, NEN 6069.  
Deurafmeting: 40x930x2115mm.  
Toplaag: Naturel/voorbewerkt/afgelakt/HPL.

**krepel**  
deuren 3 van 3