

Krepel Deuren  
J.R. Krepellaan 5-7  
Postbus 2  
7380 AA Klarenbeek  
T:+31 (0)55 301 13 41  
F:+31 (0)55 301 21 52  
[info@krepel.nl](mailto:info@krepel.nl)  
[www.krepel.nl](http://www.krepel.nl)

## Samenvatting van onderzoek

### **Brandwerendheid volgens NEN-EN 1634 in samenhang met NEN 6069 van een stompe 54 mm Krepel deur in een plaatstalen kozijn.**

**Uitgangspunten hierbij zijn de volgende rapporten/beoordelingen:**

- Rapportnummer: 2006-Efectis-R0722

Alle rechten voorbehouden. Alle binnendeuren van Krepel zijn KOMO gecertificeerd. Het rapport dat ten grondslag ligt aan deze samenvatting bevindt zich bij Krepel en Efectis



**Conclusie:**

Bepaling van de brandwerendheid met betrekking tot de scheidende functie volgens NEN-EN 1634-1:2001 in samenhang met NEN 6069:2005 van een stompe 54 mm deur in een plaatstalen kozijn zonder boven- en zijlicht, voor het geval deurblad draaiend naar het vuur toe: **86 minuten**. Deze conclusie geldt ook voor het geval 'deurblad draaiend van het vuur af'.

**Gegevens geteste deur:**

Hoogte : 2325 mm  
Breedte: 1070 mm  
Dikte : 54 mm

**Gegevens geteste kozijn:**

Plaatstalen kozijn 1,5 mm  
Doorsnede : 55 x122 mm  
Sponningmaat. : 20x63 mm

Het gewicht van het deurblad zonder slot en deurkrukken bedroeg: 59,5 kg

Het deurblad was opgebouwd uit:

- Meranti raamwerk
- Een minerale vezelvulling
- MDF beplating aan weerszijden
- Bij verhitting opschuimend materiaal, boven- en onderkant deur

De kozijnspecificatie:

- Het kozijn was een plaatstalen inmetzelkozijn voorzien van een kamer gevuld met Cuglaton Tiksomortel, een krimparme cementgebonden mortel.
- Het kozijn was voorzien van een afdichtingsrubber, fabrikaat Deventer type: 5472-S
- Verankering: in de sparing van de ondersteuningsconstructie werd aan drie zijden een merbau lat geplaatst met afmetingen van 98x28 mm (b x d). Om de merbau latten werd het gevulde plaatstalen kozijn geplaatst zodat de ruimte rondom het kozijn naar de ondersteuningsconstructie af werd gedicht.

Hang- en sluitwerk:

- Het deurblad was voorzien van 3 stuks RVS scharnieren 90x90x3 mm
- Het deurblad was voorzien van een Nemeff insteekslot Assa Abloy / Lips 2400 serie met een cilinder
- De slotkast was omwikkeld met een isolator met een dikte van 1 mm
- Bij verhitting opschuimend materiaal rondom de slotkast met een dikte van 1 mm

**Voorwaarden en toepassingsgebied:**

Voor de deur-/kozijn combinatie gelden uitsluitend de volgende voorwaarden:

- Het betreft een deur:
  - met de afmeting gelijk of kleiner dan gespecificeerd
  - waarvan de volumieke massa van het materiaal ten minste gelijk is aan de waarden van de geteste deur
  - afgehangen aan 3 scharnieren op dezelfde posities als de geteste deur
  - voorzien van een Nemeff insteekslot Assa Abloy / Lips 2400 serie met een cilinder of een gelijkwaardig slot
- Het kozijn betreft een gedeeltelijk gevuld plaatstalen inmetzelkozijn als gespecificeerd:
  - met een afmeting en aanslagbreedte tenminste gelijk aan hiervoor genoemde maten.
  - of een hardhouten kozijn met overeenkomende sponningmaten als plaatstalen inmetzelkozijn;
  - het hardhouten kozijn dient een minimale volumieke massa te bezitten van  $550 \text{ kg/m}^3$ ;
  - de minimale houtafmeting dient 67x114 mm te bedragen
  - het hardhouten kozijn dient voorzien te zijn van een brandvertragende strip, opschuimend en drukopbouwend.
  - Of aanslagprofiel, opschuimend en niet drukopbouwend.

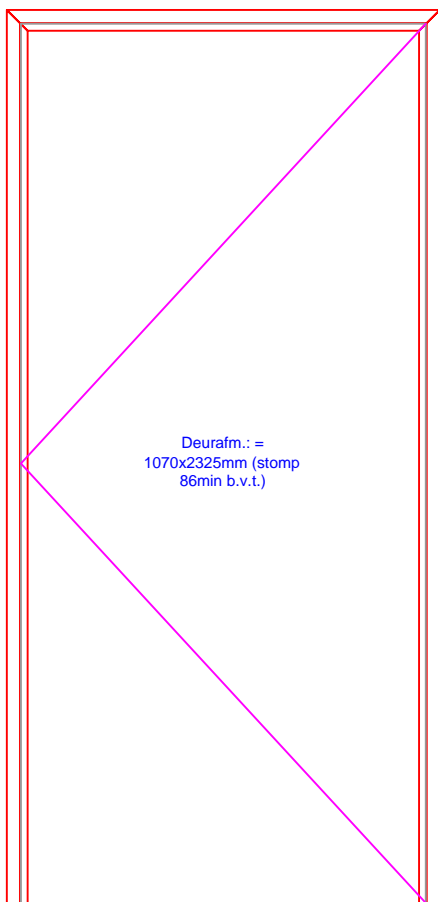
Alle rechten voorbehouden. Alle binnendeuren van Krepel zijn KOMO gecertificeerd. Het rapport dat ten grondslag ligt aan deze samenvatting bevindt zich bij Krepel en Efectis



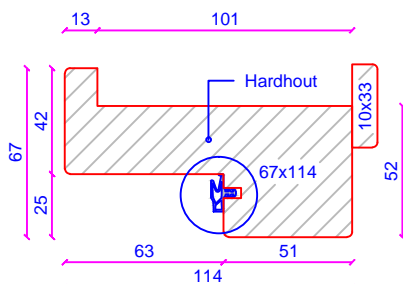
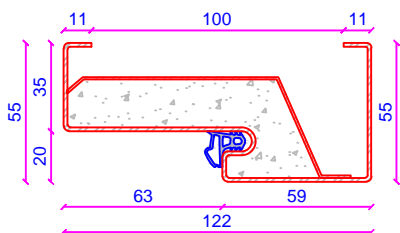
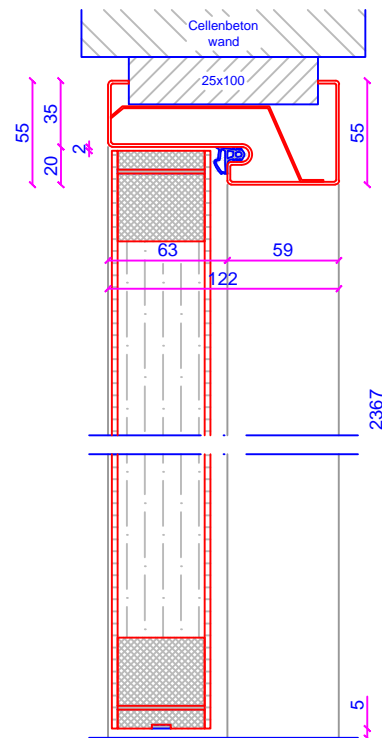
- c) Wand van steenachtig materiaal met een dikte van tenminste 150 mm en een volumieke massa van tenminste 625 kg/m<sup>3</sup>;
- d) afgehangen tussen de minimale (1 mm) en de maximale naadwijdte (5 mm) .
- e) Een vloer van onbrandbaar materiaal
- f) Het toepassen van een deurdranger
- g) Deur mag voorzien zijn van ander randhout met een volumieke massa van tenminste 750 kg/m<sup>3</sup>;
- h) De HPL afwerking mag vervangen worden door een fineer of een verflaag
- i) Een deurspion toepassen is toegestaan; maximale diameter spionoog is 14 mm.
- j) De strip aan de onderzijde van de deuren mag vervangen worden door een brandvertragende valdeur, onder norm NEN 6069.
- k) Het deurblad mag worden vergroot met de volgende percentages:
  - maximaal 15 % in de breedte en hoogte t.o.v. van het geteste afmeting; en
  - maximaal 20 % in het oppervlakte t.o.v. het geteste deur-oppervlakte; waarbij
  - de afstand van de scharnieren tot hoekpunt van het deurblad moet minimaal gelijk blijven aan de geteste afstanden.

Alle rechten voorbehouden. Alle binnendeuren van Krepel zijn KOMO gecertificeerd. Het rapport dat ten grondslag ligt aan deze samenvatting bevindt zich bij Krepel en Efectis

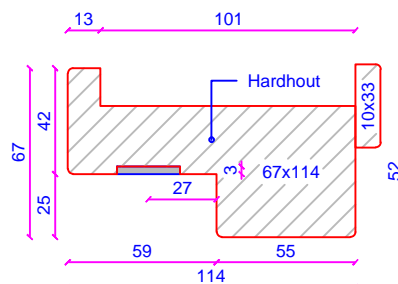




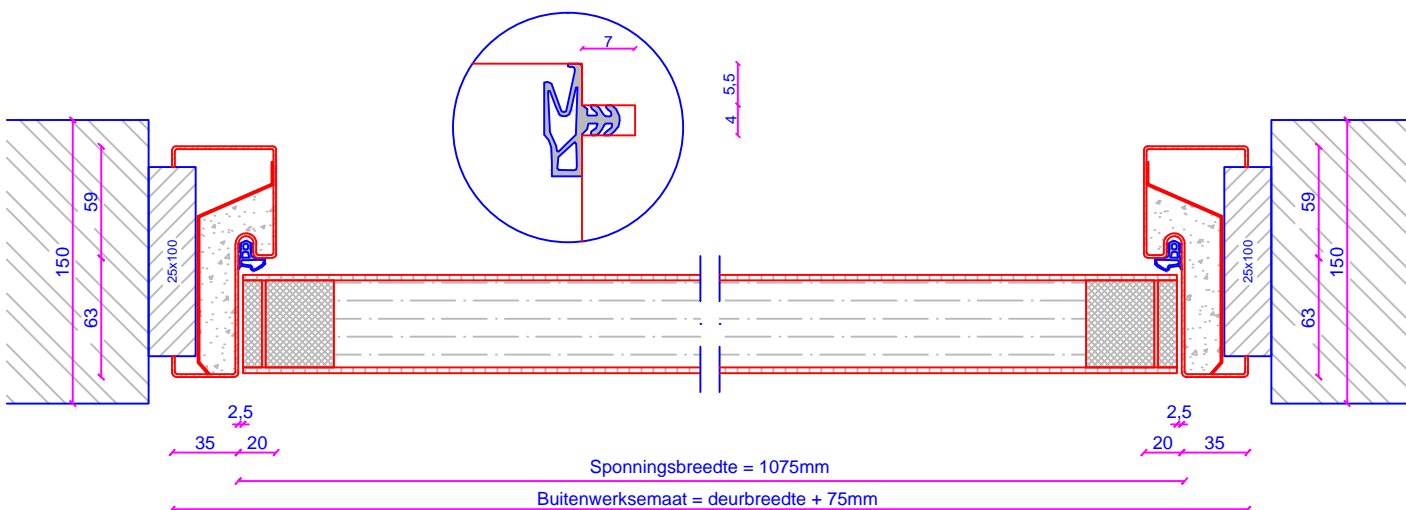
Dagmaat = 2312mm  
Stijlengte = 2367mm



Volumieke massa  $\geq$  550 kg/m<sup>3</sup>.



Volumieke massa  $\geq$  550 kg/m<sup>3</sup>.



Datum:  
23-04-2012

2006-Efectis-R0722  
NEN-EN 1634-1:2001 in samenhang met NEN  
6069: 2005.

Gew.

Deurtype: 60 minuten brandwerende deur, 54mm, EN 1634 i.s.m NEN  
6069, grote maat.  
Deurafmeting: 54x1070x2325mm.  
Toplaag: Natureel/voorbewerkt/afgelakt/HPL.

**krepel**  
deuren 4 van 4